

แง่คิดมุมมองของชีวิต

โดย

ภราดา บัญชา แสงหิรัญ

อธิการบดี มหาวิทยาลัยอัสสัมชัญ

บรรยายในการประชุมครูประจำปีการศึกษา 2555

โรงเรียนเซนต์หลุยส์ ฉะเชิงเทรา

18 พฤษภาคม 2555

เวลา 10.00 – 12.00 น.

Introduction



1. ราคาคณะเซนต์คาเบรียลตั้ง
โรงเรียนเซนต์หลุยส์ ฉะเชิงเทรา
เพื่ออะไร?

2. ประวัติของโรงเรียนเซนต์หลุยส์ ฉะเชิงเทรา

สมัย	ปี พ.ศ.	จำนวนนักเรียน	รางวัลพระราชทาน
ภราดาจอห์น แมรี่	2491 -2495	414	
ภราดาอิลเดอว์ฟองโซ	2495-2496	449	
ภราดาเซราฟิน	2496-2500	720	
ภราดาไฮโนรา	2500-2504	1,003	
ภราดาอันโตนิโอ	2504-2509	1,250	
ภราดาอูเบรต์ไมเกต์	2509-2510	1,334	
ภราดาอะเล็กซานเดอร์	2510-2513	1,310	
ภราดาบัญญัติ โรจนารุณ	2513-2517	1,433	
ภราดาพยุ่ง ประจงกิจ	2517-2521	1,509	
ภราดาอะเล็กซานเดอร์	2521-2522	1,497	

สมัย	ปี พ.ศ.	จำนวนนักเรียน	รางวัลพระราชทาน
ภราดาประสิทธิ์ ไชยเผือก	2522-2528	1,313	
ภราดาชูชาติ ลิปิสุวรรณ์โชติ	2528-2532	1,554	
ภราดาวิจารณ์ แสงหาญ	2532-2534	1,746	
ภราดาอนุรักษ์ นิธิภัทรานนท์	2534-2541	3,037	
ภราดามีสักดิ์ ว่องประชานุกูล	2541-2547	3,967	- รางวัลโรงเรียนพระราชทาน ระดับก่อนประถมศึกษา ประจำปีการศึกษา 2545
ภราดาชำนาญ เหล่ารักผล	2547-2550	4,152	
ภราดามณฑล ประทุมราช	2550-ปัจจุบัน	3,812	- รางวัลโรงเรียนพระราชทาน ระดับมัธยมศึกษาขนาดใหญ่ ประจำปีการศึกษา 2554 - รางวัลโรงเรียนพระราชทาน ระดับประถมศึกษาขนาดใหญ่ ประจำปีการศึกษา 2552 - รางวัลโรงเรียนพระราชทาน ระดับก่อนประถมศึกษาขนาดใหญ่ ประจำปีการศึกษา 2551



3. การเตรียมความพร้อมสู่การเป็นประชาคม อาเซียนในปี พ.ศ. 2558.....เตรียมอย่างไร ?



4. แรงผลักดันที่ทำให้โลกเปลี่ยนแปลง 5 ประการ

1. อุปสรรคของสินค้าทดแทน

2. อุปสรรคของกลุ่มแข่งขันใหม่

3. ความรุนแรงของการแข่งขัน

4. อำนาจต่อรองของลูกค้า

5. อำนาจต่อรองของผู้จำหน่ายวัตถุดิบ

คำถามที่คุณครูต้องถามตัวเอง

1. ทำไมจึงมาเป็นครู ?
2. ทำไมจึงมาเป็นครูที่โรงเรียนเซนต์หลุยส์ ฉะเชิงเทรา
3. เมื่อมาทำอาชีพครู ท่านคิดถึงเรื่องใดก่อน?
4. หลังจากเข้ามาทำงานได้สักระยะหนึ่ง
ท่านมีความคิดต่อการเป็นครูที่นี้อย่างไร?
5. ความแตกต่างเมื่อตอนเข้ามาใหม่ๆ
กับความรู้สึกขณะนี้เป็นอย่างไ?



ข้อมูลพื้นฐาน:

โลกที่เราอาศัยอยู่เป็นโลกประเภทใด?

ยุคโลกาภิวัตน์ มีพลังขับเคลื่อนจาก...



- เทคโนโลยีสารสนเทศ และการขนส่ง
- การเคลื่อนตัวของประชากร
- การเปลี่ยนแปลงของอุณหภูมิโลก
- ผู้ก่อการร้าย
- ภัยธรรมชาติ

ผลของการขับเคลื่อน

1. ยุควัตตุนิยม

4. มองแต่สิ่งที่ผิวเผิน

2. ไม่สนใจธรรมชาติ

5. ดูเปลือกนอก

3. เป็นคนเห็นแก่ตัว



จุดอ่อนของคนไทย 10 ประการ

1. รู้จักหน้าที่ต่ำมาก
2. การศึกษาไม่ทันสมัย
3. มองอนาคตไม่เป็น
4. ไม่จริงจังในความรับผิดชอบต่อหน้าที่
5. การบังคับกฎหมายไม่เข้มแข็ง
6. อิจฉาริษยา
7. เลี้ยงลูกไม่เป็น
8. ยังไม่พร้อมในเวทีโลก
9. NGO ค้านลูกเดียว
10. การกระจายความเจริญไม่เต็มที่

(จาก...วิกรม กรมดิษฐ์)

เราควรทำตัวอย่างไร?

สิ่งที่เราทุกคนต้องคิดไตร่ตรอง

1. ความหมายของชีวิต
2. ความสำเร็จ ความยิ่งใหญ่
3. ความสัมพันธ์ที่เกี่ยวกับตัวเรา 2 ประการ
4. การเดินทางของชีวิต....ไปสู่วุฒิภาวะเชิงศีลธรรม
5. หนทางไปสู่วุฒิภาวะเชิงศีลธรรม

แนวความคิดของชีวิตครู

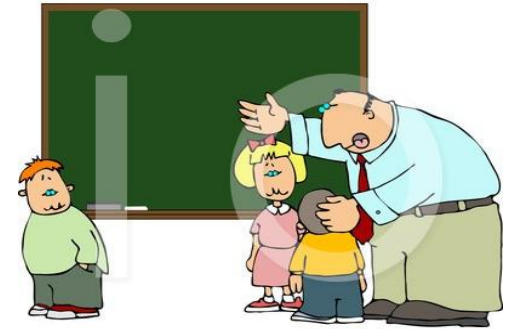
มีคำกล่าวที่ว่า:

- ในโรงละคร ไม่มีตัวแสดงตัวใดที่เล็ก
นอกจากเราจะคิดไปเองว่าตัวเราเล่นในบทที่ไม่สำคัญ
- ในโลกของชีวิต... ไม่มีใครที่ไม่สำคัญ
ความสำคัญขึ้นอยู่กับ... เราให้ความสำคัญกับตัวเองอย่างไร
- ในชีวิตครู... ความสำคัญไม่ได้อยู่ที่ตำแหน่ง เงินเดือน รางวัล...

แนวความคิดของชีวิตครู

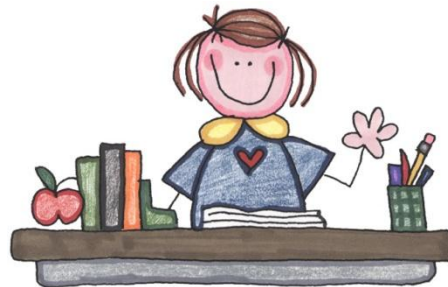
1. อาชีพครู...เป็นกระแสเรียกที่พระเจ้าประทานให้ ไม่ใช่เราเป็นผู้เลือก แต่พระเจ้าเป็นเจ้าของเลือกเราโดยผ่านมนุษย์
2. ความเป็นครู → อาศัย พรสวรรค์ + พรแสวง
 - อยู่ที่ชีวิตของแต่ละคน (being)
 - ไม่ใช่อยู่ที่ว่าตนมีอะไร (having)
3. ต้องมีใจรักในการสอน/ ในอาชีพครู (passion)
 - สอนตนเองก่อน
 - สอนนักเรียน
4. ความเป็นครูและกระบวนการสอนเป็นกระบวนการปฏิสัมพันธ์ระหว่างคน เหตุการณ์ต่างของสิ่งสร้าง
5. เป็นกระบวนการหล่อหลวมจิตใจคน (transformation process)...
กระบวนการที่ค่อยเป็นค่อยไป





In Your Hands

©Dennis Cox * illustrationsOf.com/5194



สรุป

- มนุษย์เราให้คุณค่ากับชีวิต ความรัก และเวลา
- เราอยู่ร่วมกันต้องให้ความไว้วางใจซึ่งกันและกัน โดยมีตัวบ่งชี้ 4 ตัวคือ ...
 - ความจริงใจ (Integrity)
 - ความตั้งใจ (Intent)
 - สมรรถนะ (Capability)
 - ผลงาน (Results)



E A G L E



ค่านิยมแห่งชีวิต

- * “ในโลกนี้ ไม่มีสิ่งใด คนใด ท่าต้อย หรือไร้ประโยชน์ทุกคน ทุกสิ่ง ถ้าวางอยู่ในที่ถูก ย่อมอำนวยประโยชน์ได้ทั้งนั้น”
- ∴ จุดหมายสูงสุดในชีวิต คือ สรรหาเวทีที่เหมาะสม บุกเบิก เส้นทาง ของตนเอง แล้วแสดงความสามารถเฉพาะตัวเต็มที่!
- * ขอให้ท่านค้นพบเวทีที่เหมาะสมกับตัวเองและร้องเพลงแห่งชีวิต อย่างสำราญใจ



THANK YOU

